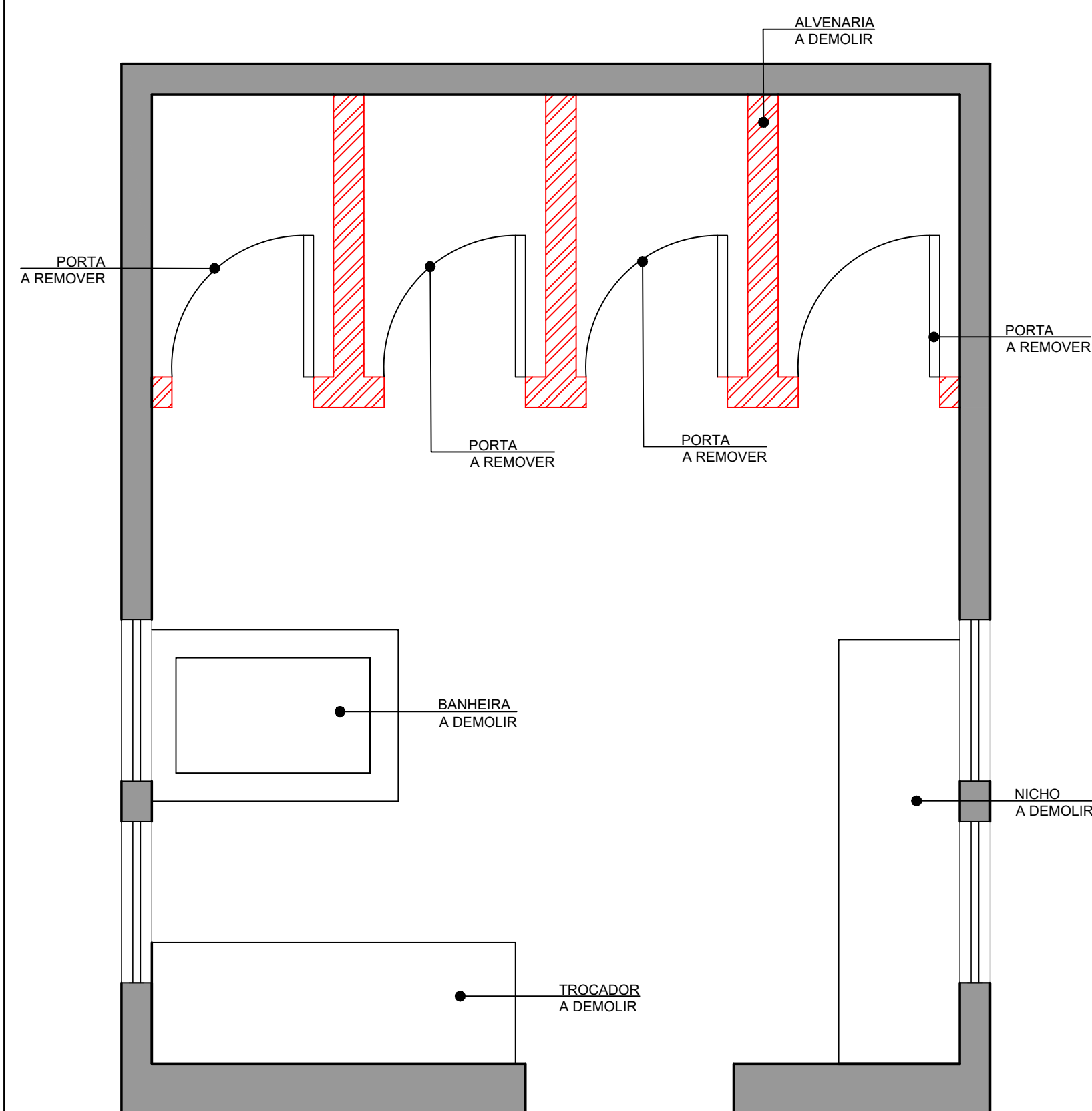
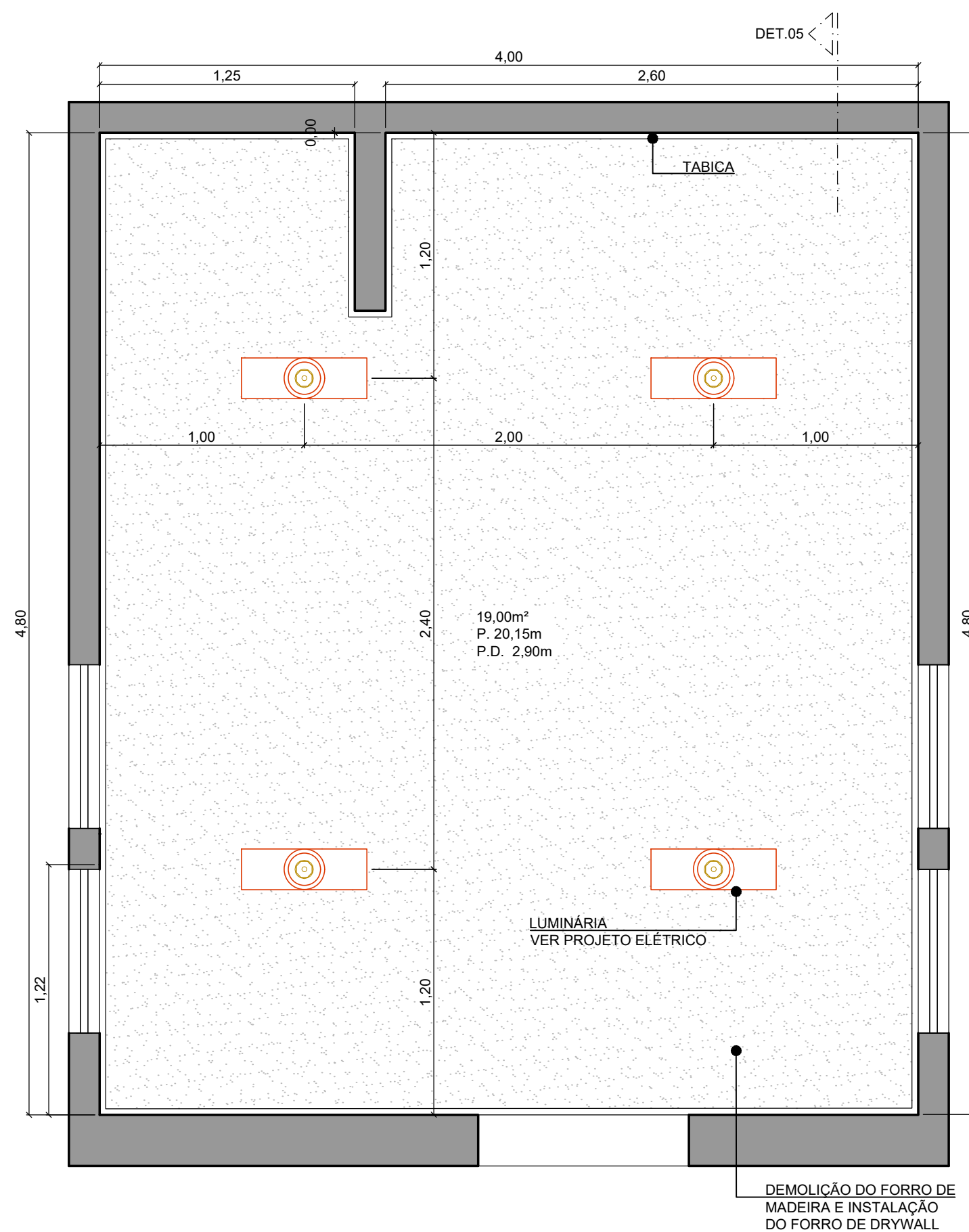


1 FRALDÁRIO
ESCALA 1/25

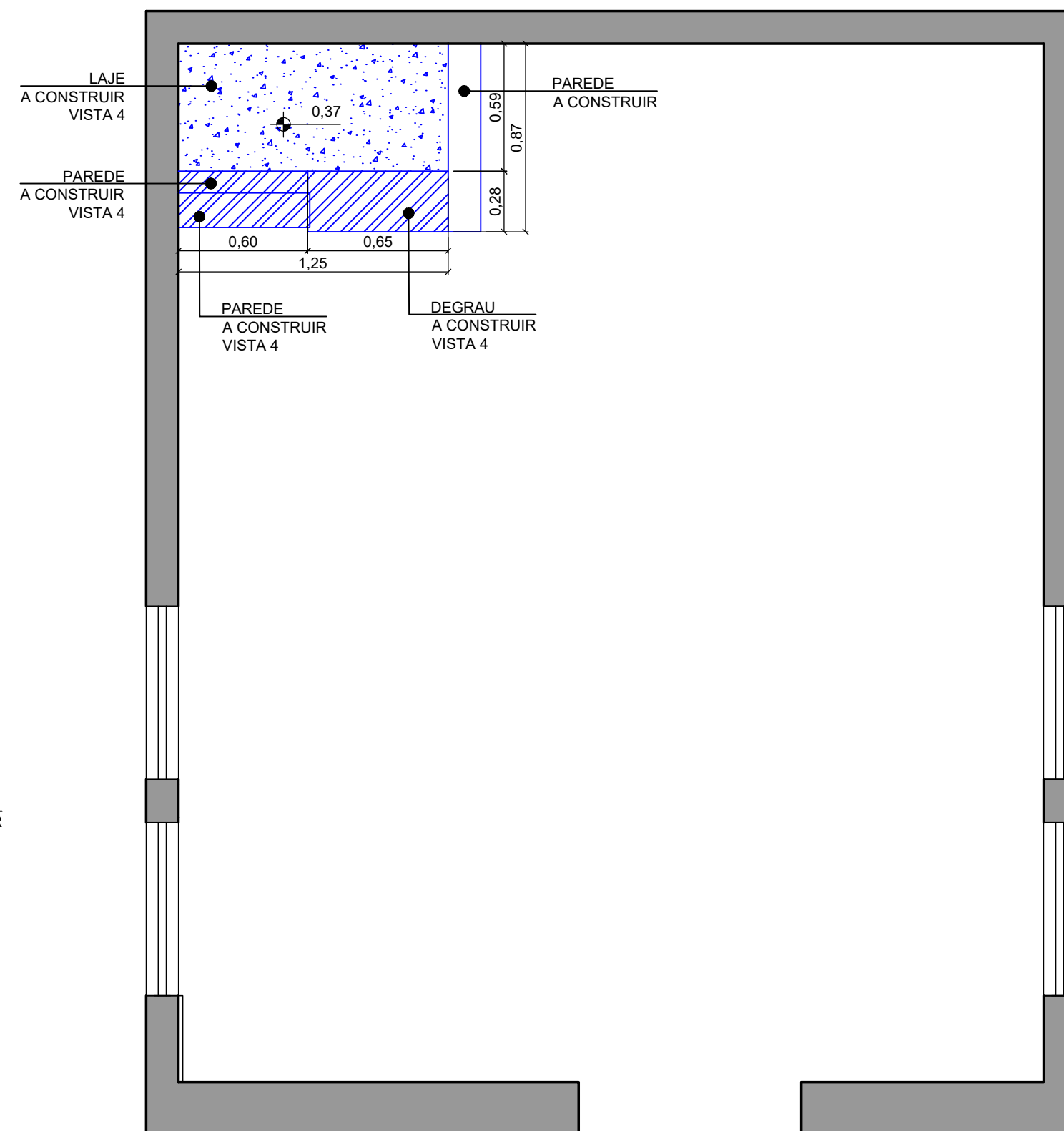


NOTAS

- MEDIDAS E NÍVEIS EM METROS;
 - VERIFICAR POSIÇÃO EXATA DOS PILARES NO PROJETO ESTRUTURAL;
 - VERIFICAR DETALHES CONSTRUTIVOS PERTINENTES NAS PRANCHAS DE DETALHAMENTO;
 - EM CASO DE CONFLITO DE INFORMAÇÕES ENTRE O PROJETO GRÁFICO E O DETALHAMENTO DESCRITIVO, PREVALECE A INFORMAÇÃO CONTIDA NOS DESENHOS;
 - ALTERAÇÕES NESTE PROJETO SOMENTE COM AUTORIZAÇÃO EXPRESSA DA ITALIA ENGENHARIA
- REFERÊNCIAS:
- PLANILHA DE QUANTITATIVOS-
 - MEMORIAL DESCRITIVO E ESPECIFICAÇÕES TÉCNICAS

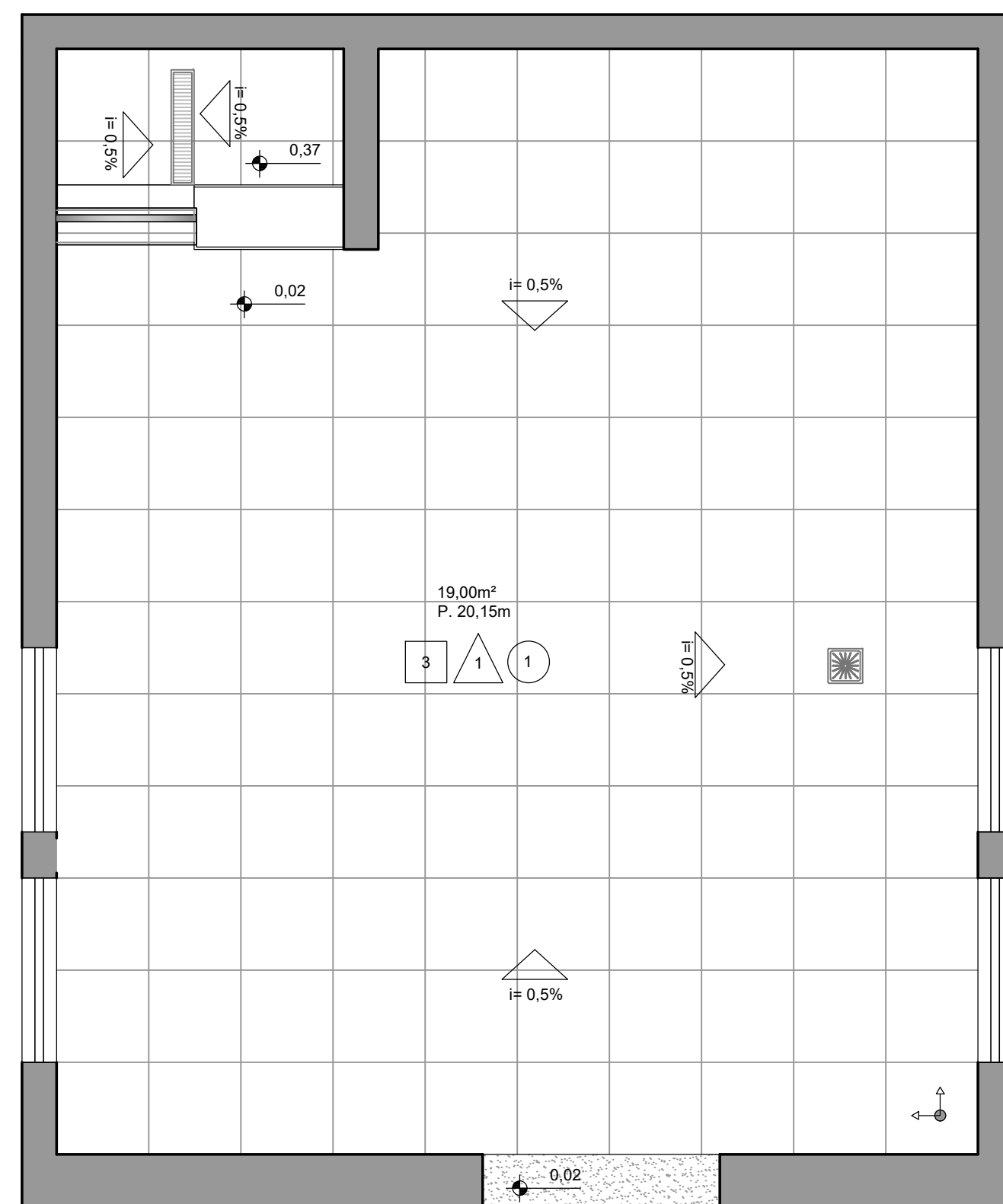


 PLANTA
DEMOLIÇÃO

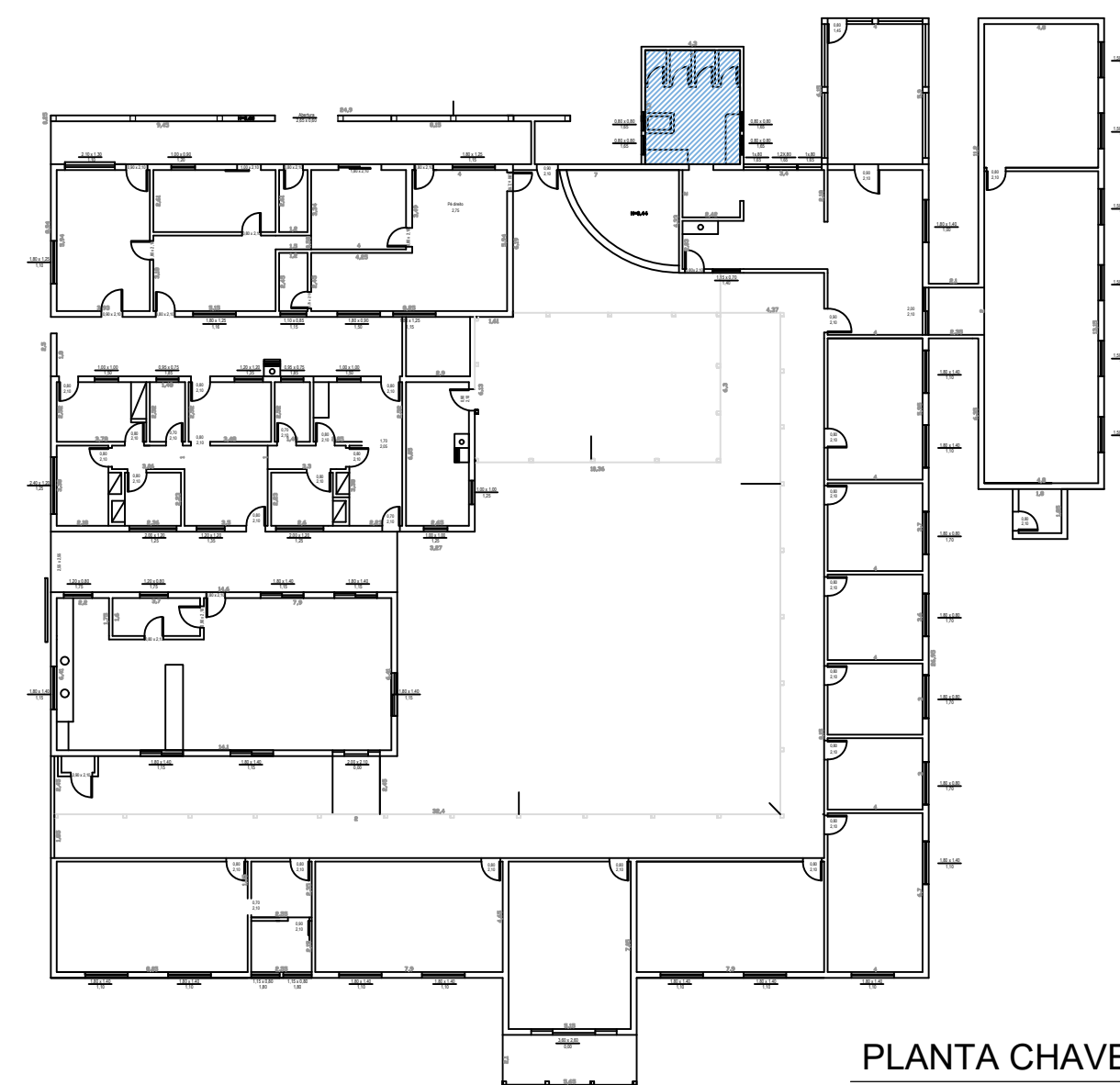


PLANTA

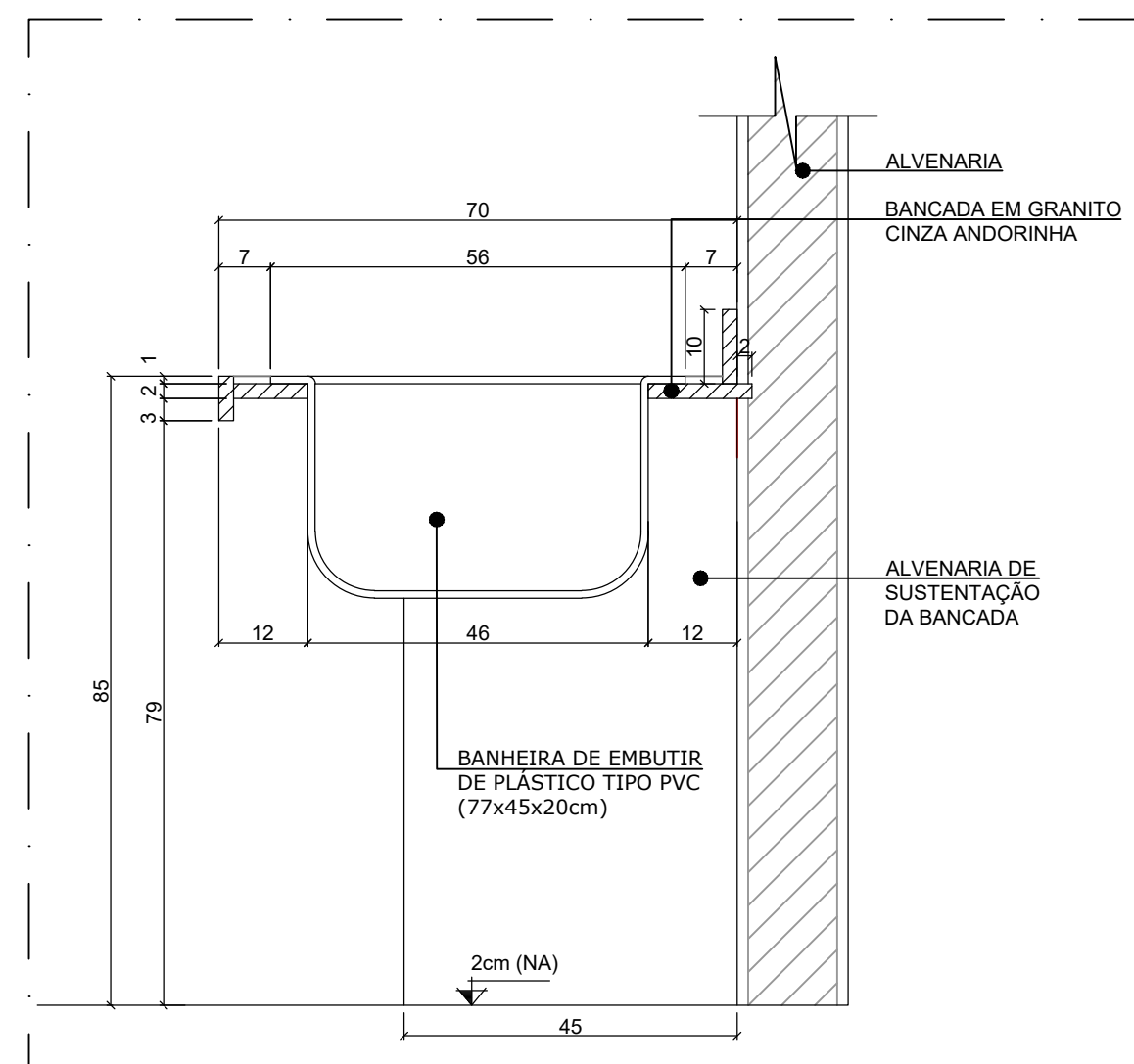
CONSTRUÇÃO



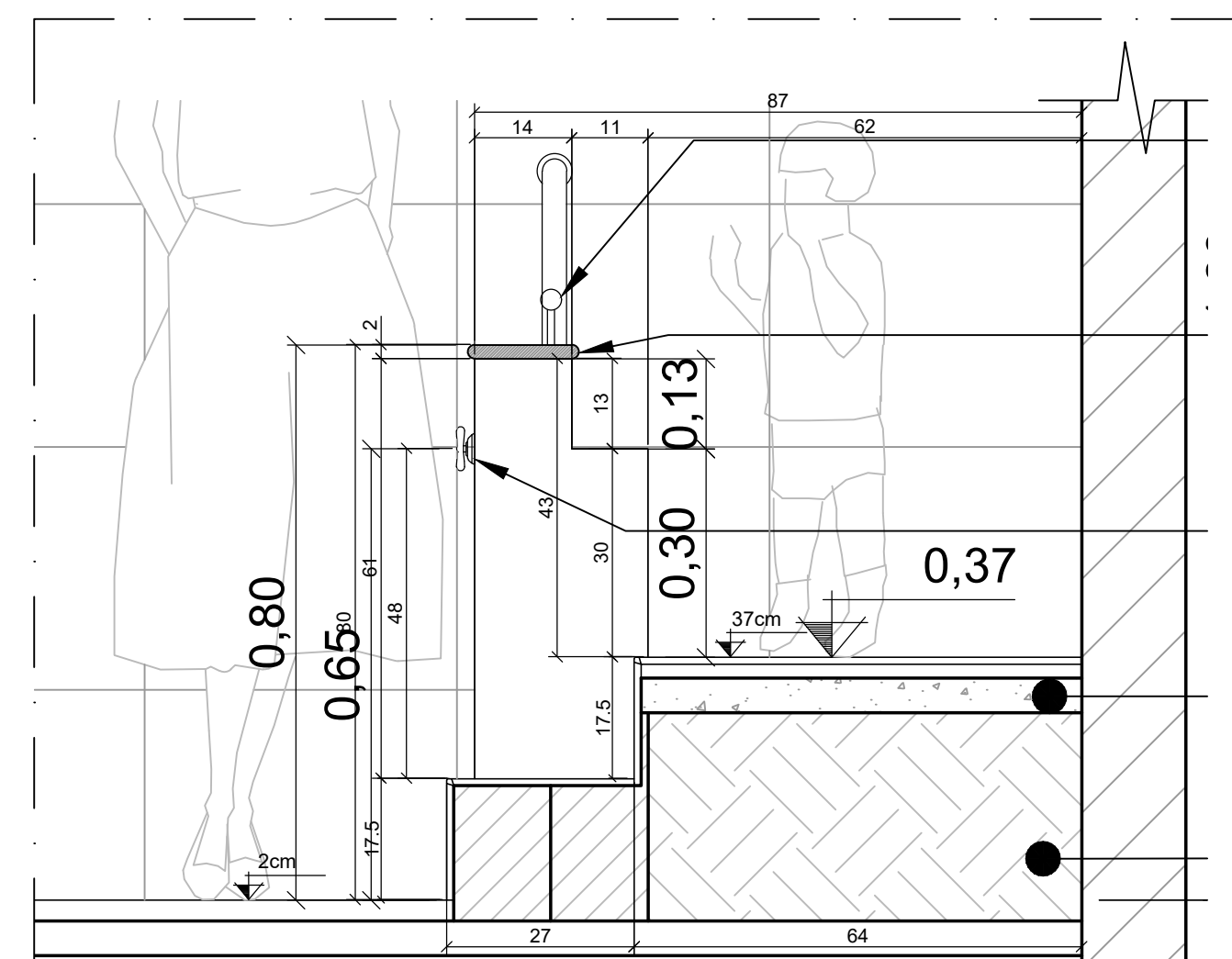
PLANTA
PAGINAÇÃO DE PISO



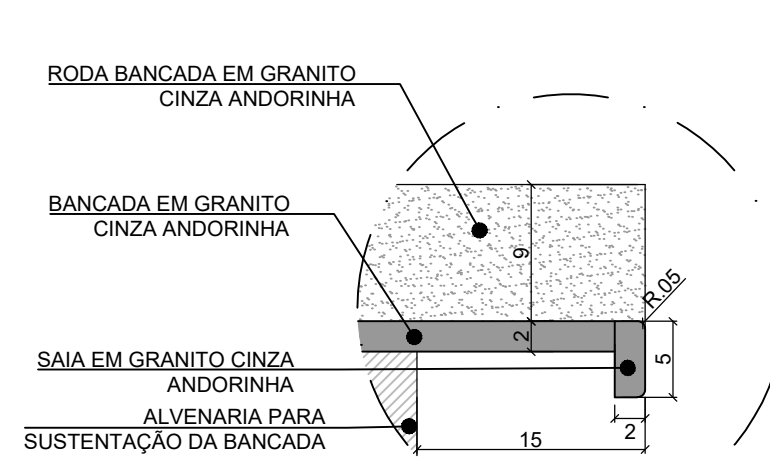
PLANTA CHAVE



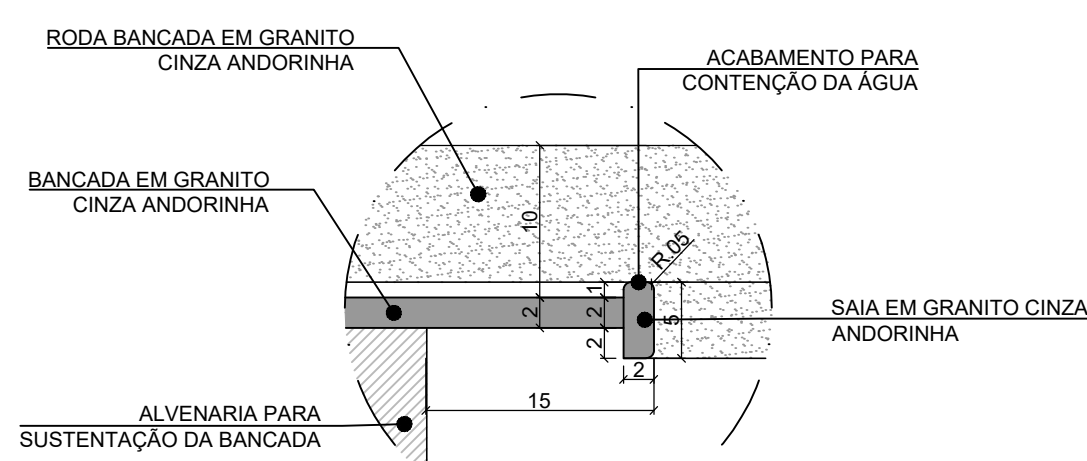
 DETALHE 3 - CORTE
ESC.: 1:10 - BANHEIRA
MEDIDAS EM CENTÍMETROS



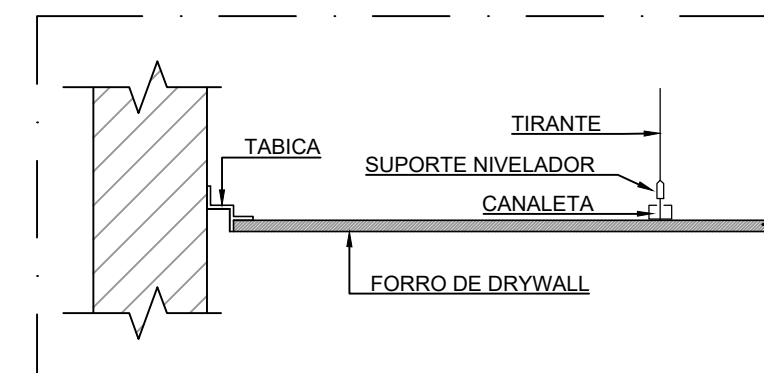
DETALHE 4 - CORTE
BANHO ESC.: 1:10
MEDIDAS EM CENTÍMETROS



DETALHE 1 - CORTE
BANCADA DE GRANITO - ÁREA SECA
ESC.: 1:5



DETALHE 2 - CORTE
BANCADA DE GRANITO - ÁREA MOLHADA
ESC.: 1:5



DETALHE 5 - CORTE
FORRO
ESC.: 1:10

<div></div> <div><h1>PREFEITURA MUNICIPAL DE MACATUBA</h1><h2>SECRETARIA MUNICIPAL DE INFRAESTRUTURA, DESENVOLVIMENTO URBANO, SERVIÇOS E ZELADORIA</h2><h3>SEDURB - DIVISÃO DE ENGENHARIA</h3><p>Rua Arlindo Batista Artioli, 5-40, Centro, CEP 17290-035 - Macatuba/SP CNPJ 46.200.853/0001-78 Fone: (14) 3298-9800 Email: engenharia@macatuba.sp.gov.br</p></div>	
<div>TÍTULO: REFORMA DA CRECHE MUNICIPAL DESIDÉRIO MINETTO, NO MUNICÍPIO DE MACATUBA/SP</div>	<div>FOLHA: ARQ. 03-11</div>
<div>PROJETO: REFORMA FRALDÁRIO - PAGINAÇÃO DO FORRO E PISO</div>	
<div>PROPRIETÁRIO: PREFEITURA MUNICIPAL DE MACATUBA - ESTADO DE SÃO PAULO</div>	
<div>ENDERECO DA OBRA: AV. CORONEL VIRGÍLIO ROCHA, Nº 17-36, CENTRO, MACATUBA/SP</div>	<div>QUADRO DE ÁREAS:</div>
<div>ART/RRT:</div>	
<div>DATA: FEV/2025</div>	<div>ESCALA: INDICADAS</div>
<div>LOCALIZAÇÃO:</div> <div></div>	<div><div><div>RESPONSÁVEL TÉCNICO PELO PROJETO</div><div>Tayná Regatim Valdez Engenheira Civil - CREA Nº 5.070.457.252</div></div><div><div>SECRETÁRIO MUNICIPAL DE INFRAESTRUTURA, DESENVOLVIMENTO URBANO, SERVIÇOS E ZELADORIA</div><div>Armando Soares O. Júnior</div></div><div><div>PREFEITO MUNICIPAL</div><div>Anderson Ferreira</div></div></div>
<div>Fonte: Google Earth</div>	